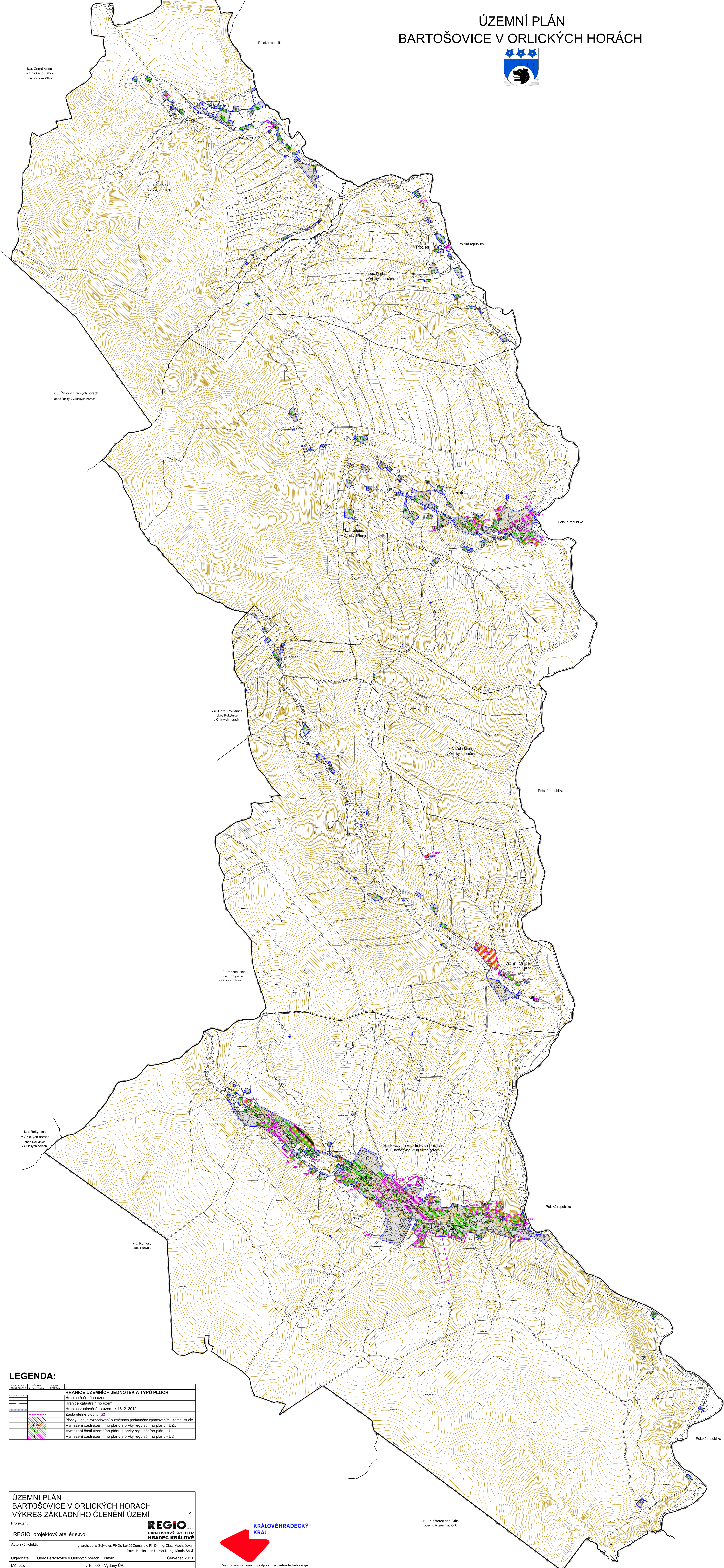
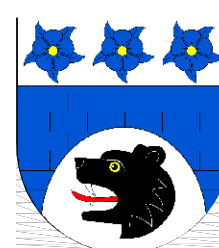


ÚZEMNÍ PLÁN BARTOŠOVICE V ORLICKÝCH HORÁCH



LEGENDA:

typ plochy	oboznačení	územní jednotka
HRANICE ÚZEMNÍCH JEDNOTEK A TYPŮ PLOCH		
[Symbol]		Hranice řešeného území
[Symbol]		Hranice katastrálního území
[Symbol]		Hranice zastavěného území k 18. 2. 2019
[Symbol]		Zastavěné plochy (Z)
[Symbol]		Plochy, kde je rozhodování o změnách podmíněno zpracováním územní studie
[Symbol]		Vymezení části územního plánu s prvky regulačního plánu – UZx
[Symbol]		Vymezení části územního plánu s prvky regulačního plánu – U1
[Symbol]		Vymezení části územního plánu s prvky regulačního plánu – U2

**ÚZEMNÍ PLÁN
BARTOŠOVICE V ORLICKÝCH HORÁCH
VÝKRES ZÁKLADNÍHO ČLENĚNÍ ÚZEMÍ** 1

Projektant: **REGIO**
 REGIO, projektový ateliér s.r.o.

Autorský kolektiv: Ing. arch. Jana Sejková, RNDr. Lukáš Zemánek, Ph.D., Ing. Zlata Macháčová,
 Pavel Kupka, Jan Hartánek, Ing. Martin Sejdl

Objednatel: Obec Bartošovice v Orlických horách | Návrh: | Vydaný ÚP:

Měřítko: 1 : 10 000 | Vydání ÚP:



Realizováno za finanční podpory Královéhradeckého kraje

k.ú. Klášterec nad Orlicí
obec Klášterec nad Orlicí