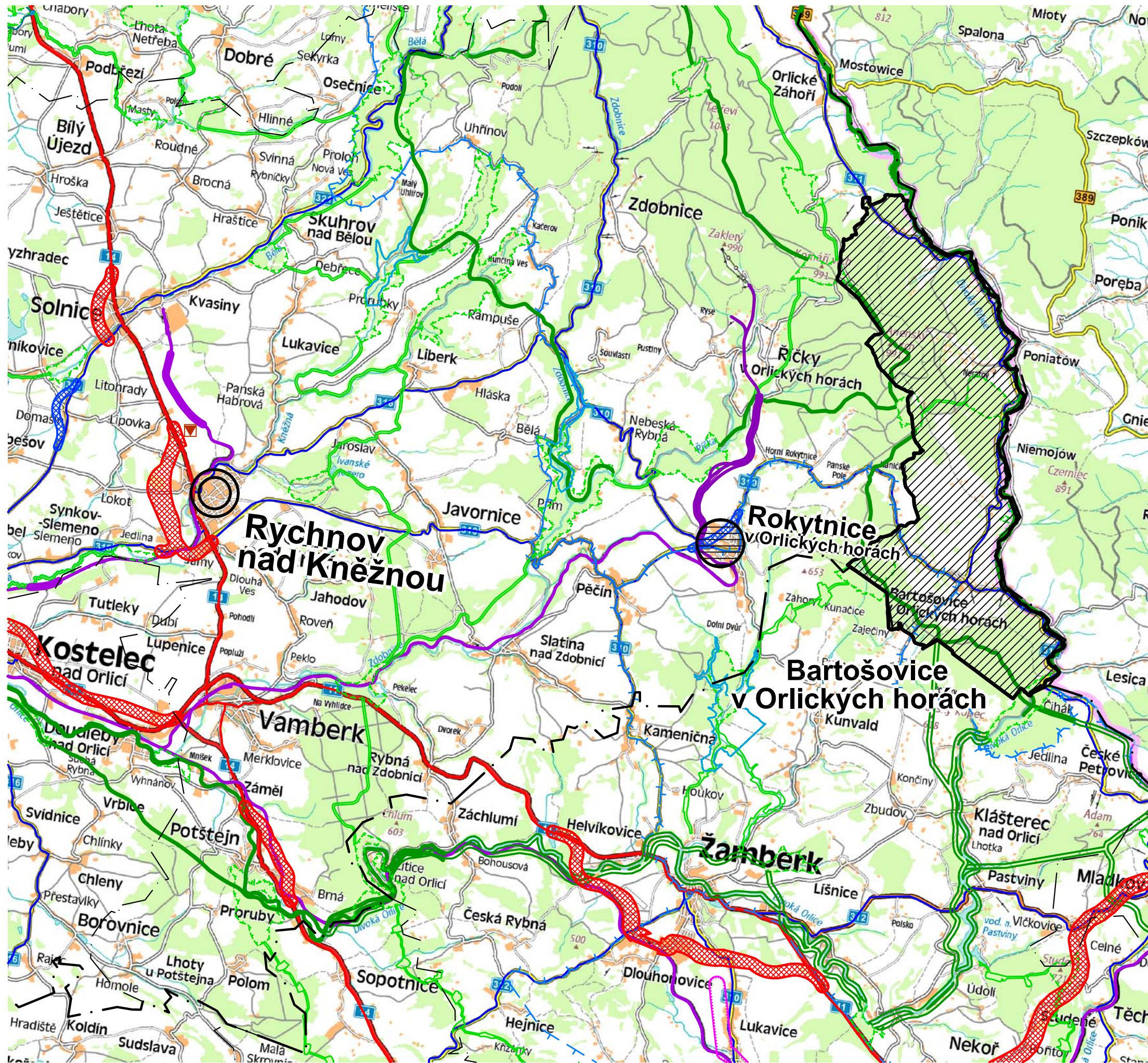


ODŮVODNĚNÍ ÚZEMNÍHO PLÁNU BARTOŠOVICE V ORLICKÝCH HORÁCH



LEGENDA

Základní informace o území

- Státní hranice
- Hranice kraje
- Hranice ORP
- Řešené území
- Obec s rozšířenou působností pro obec Bartošovice v Orlických horách
- Obec s pověřeným úřadem pro obec Bartošovice v Orlických horách
- Silnice I. třídy / kapacitní silnice
- Silnice II. třídy
- Vybrané silnice III. třídy
- Železniční trať
- Hranice chráněné oblasti přirozené akumulace vod

Návrhová část (dle ZÚR)

- | NÁVRH | ÚZEMNÍ REZERVA | |
|-------|----------------|---|
| | | Koridor silnice I. třídy / kapacitní silnice |
| | | Koridor silnice II. a III. třídy |
| | | Koridor železnice |
| | | Průmyslová zóna nadmístního významu |
| | | Koridor nadzemního elektrického vedení VVN |
| | | Lokalita vhodná pro akumulaci povrchových vod |
| | | Ochrana před povodněmi, poldr, suchá nádrž |
| | | Nadregionální biokoridor |
| | | Nadregionální biocentrum |
| | | Regionální biokoridor |
| | | Regionální biocentrum |



Realizováno za finanční podpory Královéhradeckého kraje

ODŮVODNĚNÍ ÚZEMNÍHO PLÁNU
BARTOŠOVICE V ORLICKÝCH HORÁCH
VÝKRES ŠIRŠÍCH VZTAHŮ

Projektant:
REGIO, projektový ateliér s.r.o.

Autorský kolektiv:
Ing. arch. Jana Šejvlíková, RNDr. Lukáš Zemánek, Ph.D., Ing. Zlata Macháčová,
Pavel Kupka, Jan Harčarik, Ing. Martin Šejvl

Objednatel: Obec Bartošovice v Orlických horách
Měřítko: 1 : 100 000

Návrh:
Červenec 2019

Vydání ÚP:

2

REGIO
PROJEKTOVÝ ATELIER
HRADEC KRÁLOVÉ