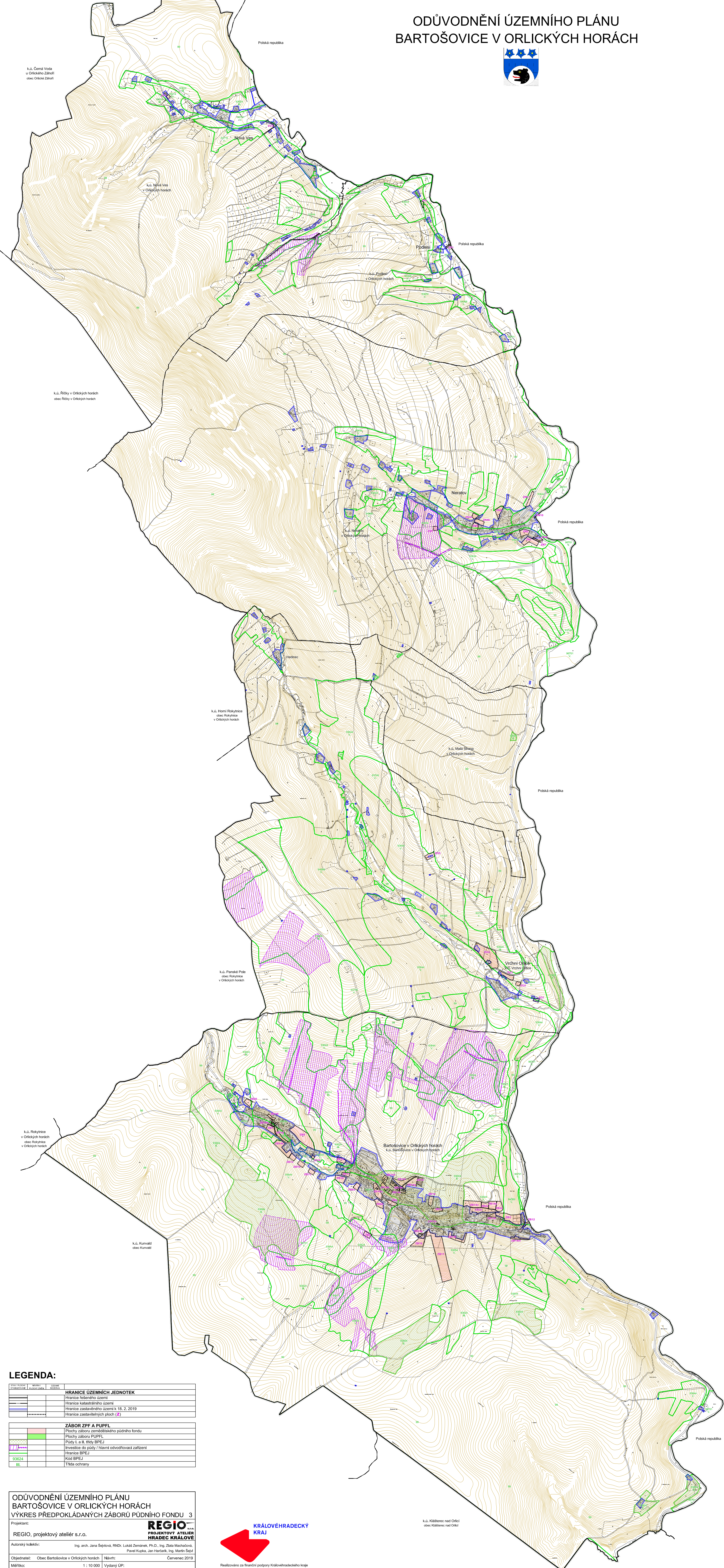
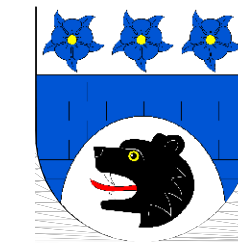


ODŮVODNĚNÍ ÚZEMNÍHO PLÁNU BARTOŠOVICE V ORLICKÝCH HORÁCH



LEGENDA:

SYMBOL	NÁZEV	UPOUČENÍ
HRANICE ÚZEMNÍCH JEDNOTEK		
[Symbol]	hranice řešeného území	
[Symbol]	hranice katastrálního území	
[Symbol]	hranice zastavěného území k 18. 2. 2019	
[Symbol]	hranice zastavěných ploch (Z)	
ZÁBOR ZPF A PUPFL		
[Symbol]	Plochy záboru zemědělského půdního fondu	
[Symbol]	Plochy záboru PUPFL	
[Symbol]	Pody I. a II. třídy BPEJ	
[Symbol]	Investice do půdy / hlavní odvodňovací zařízení	
[Symbol]	Hranice BPEJ	
[Symbol]	Kód BPEJ	
[Symbol]	Třída ochrany	

ODŮVODNĚNÍ ÚZEMNÍHO PLÁNU
BARTOŠOVICE V ORLICKÝCH HORÁCH
VÝKRES PŘEDPOKLÁDANÝCH ZÁBORŮ PŮDNÍHO FONDU 3

Projektant: **REGIO**
REGIO, projektový ateliér s.r.o.

Autorský kolektiv: Ing. arch. Jana Sejková, RNDr. Lukáš Zemánek, Ph.D., Ing. Zlata Macháčová,
Pavel Kupka, Jan Hartánek, Ing. Martin Sejdl

Objednatel: Obec Bartošovice v Orlických horách | Návrh: | Červenc 2019

Měřítko: 1 : 10 000 | Vydání ÚP: |



k.ú. Klášterec nad Orlicí
obec Klášterec nad Orlicí

Realizováno za finanční podpory Královéhradeckého kraje